

УКРАИНА
ООО "АРКТОН"

**УСТРОЙСТВО МЕТАЛЛОКОНСТРУКЦИЙ РАМЫ
И ПОДКРАНОВЫХ РЕЛЬСОВ ТАЛИ ЦЕПНОЙ УАТО 3,0Т (УТ-58954)
ДЛЯ ОБСЛУЖИВАНИЯ ОБОРУДОВАНИЯ В КОМПРЕССОРНОЙ
НА ПЭТ ЛИНИИ И ВОДОПОДГОТОВКИ НА ТЕРРИТОРИИ
ЧАО "КАРЛСБЕРГ УКРАИНА" ПО УЛ. В. СТУСА, 6 В Г. ЗАПОРОЖЬЕ
(КОНСТРУКЦИИ МЕТАЛЛИЧЕСКИЕ)**

- РАБОЧИЙ ПРОЕКТ -

ШИФР: 2111/19-1-КМ

ГЛАВНЫЙ ИНЖЕНЕР
ПРОЕКТА



Ю.Н. БУРЯК

Г. ЗАПОРОЖЬЕ
2019 Г.

Лист № 01	Лист № 01	Лист № 01	Лист № 01
Лист № 01	Лист № 01	Лист № 01	Лист № 01
Лист № 01	Лист № 01	Лист № 01	Лист № 01
Лист № 01	Лист № 01	Лист № 01	Лист № 01

Ведомость рабочих чертежей основного комплекта 2111/19-1-АС

Лист	Наименование	Примечание
1	Общие данные.	
2	План подвесных кран-балок компрессорной. Разрез 1-1. Узлы А,Б.	
3	Разрез 2-2,3-3. Узлы В-Е.	
4	План подвесных кран-балок цеха водоподготовки. Разрез 4-4,5-5.	
	Узлы Ж-Н.	





Общие указания

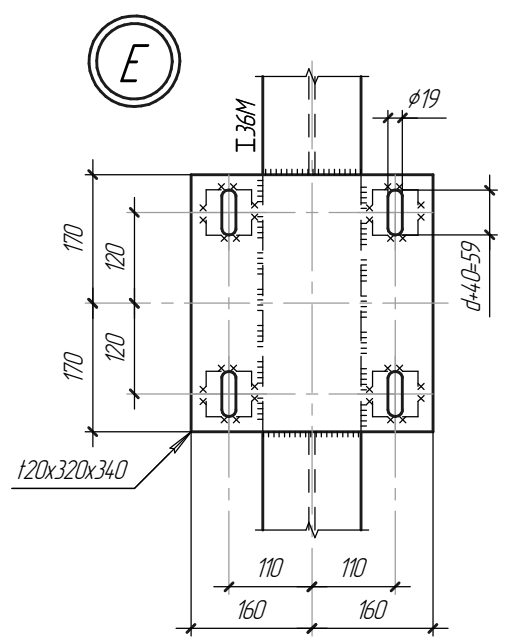
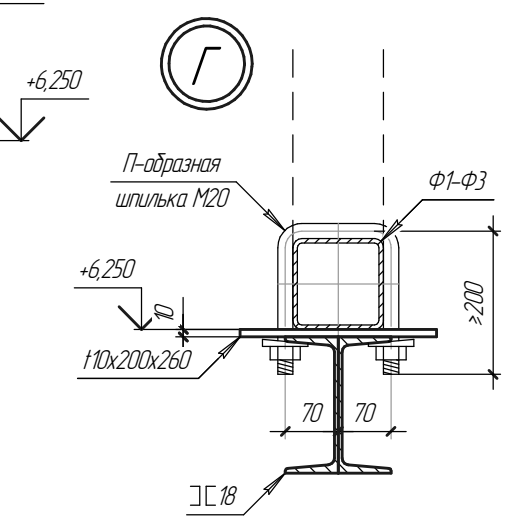
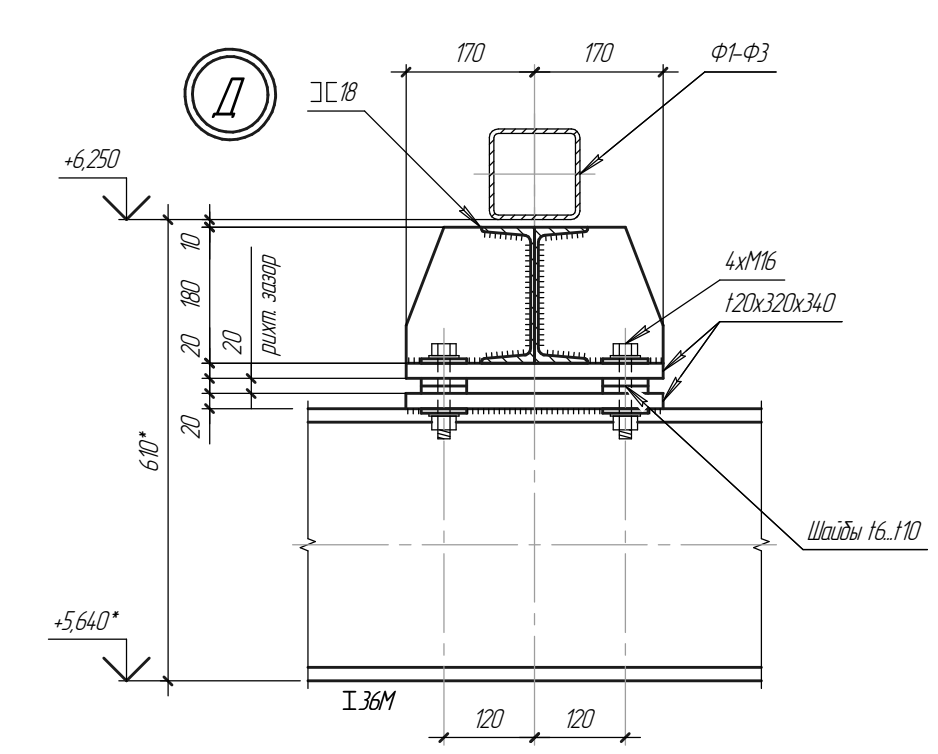
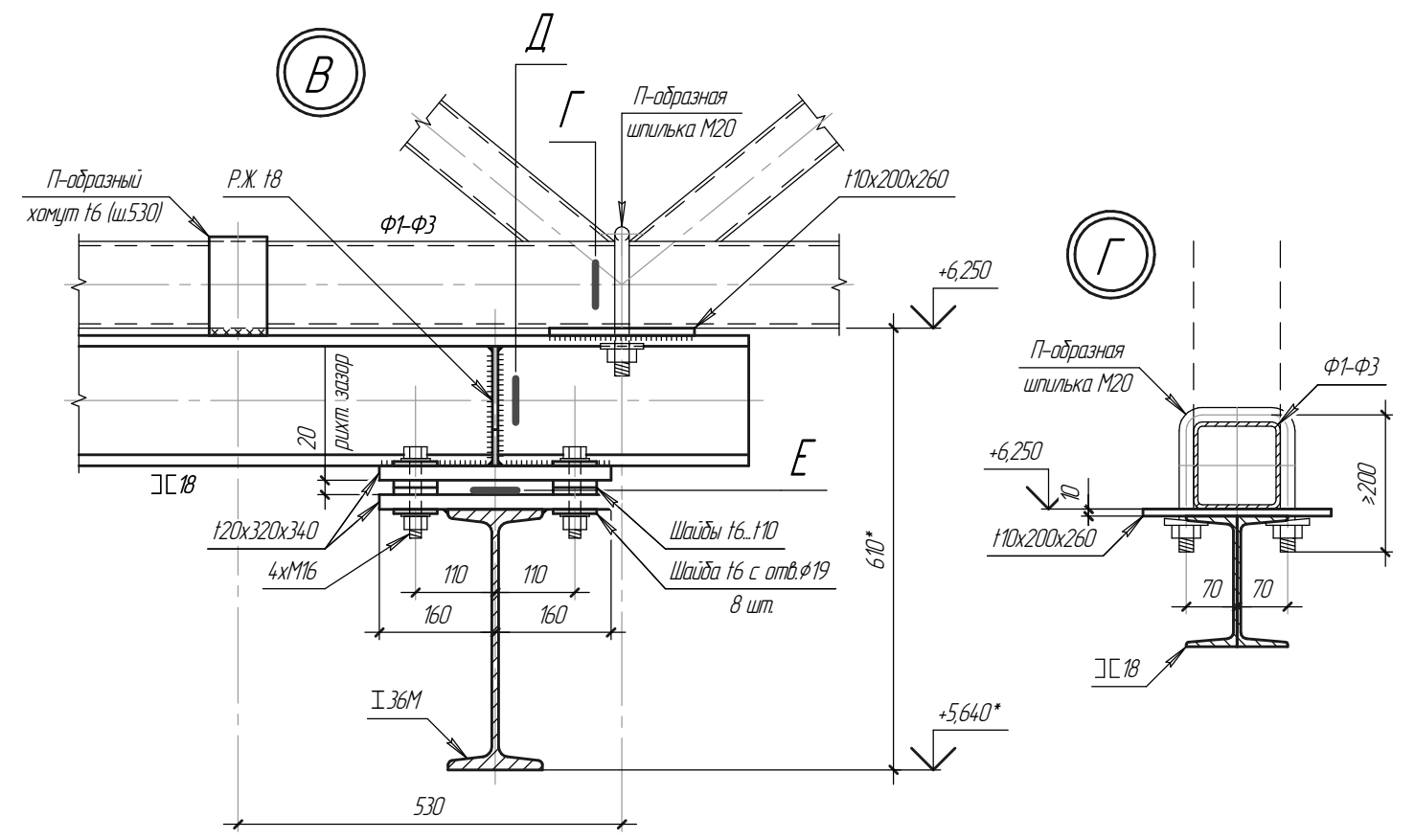
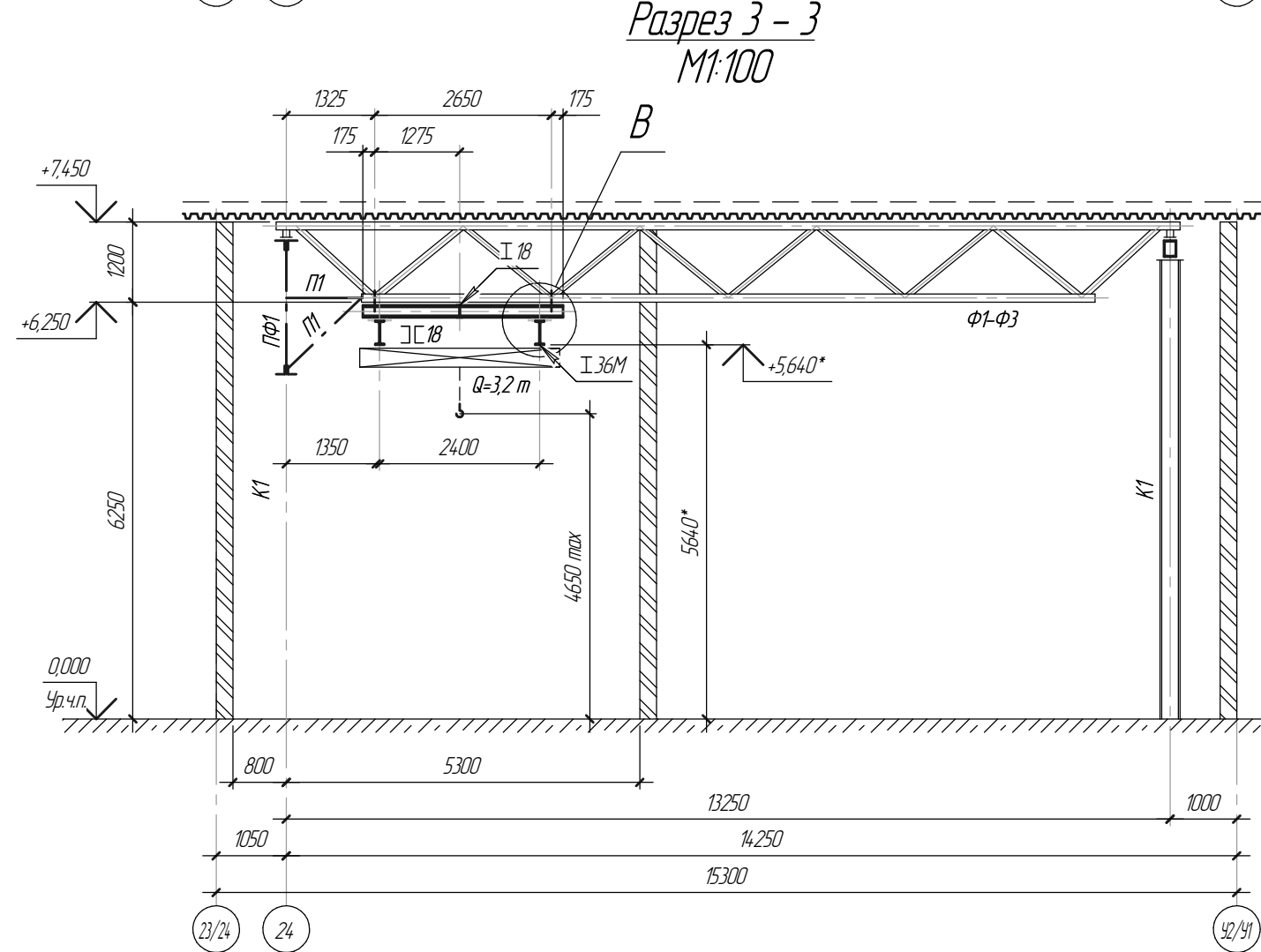
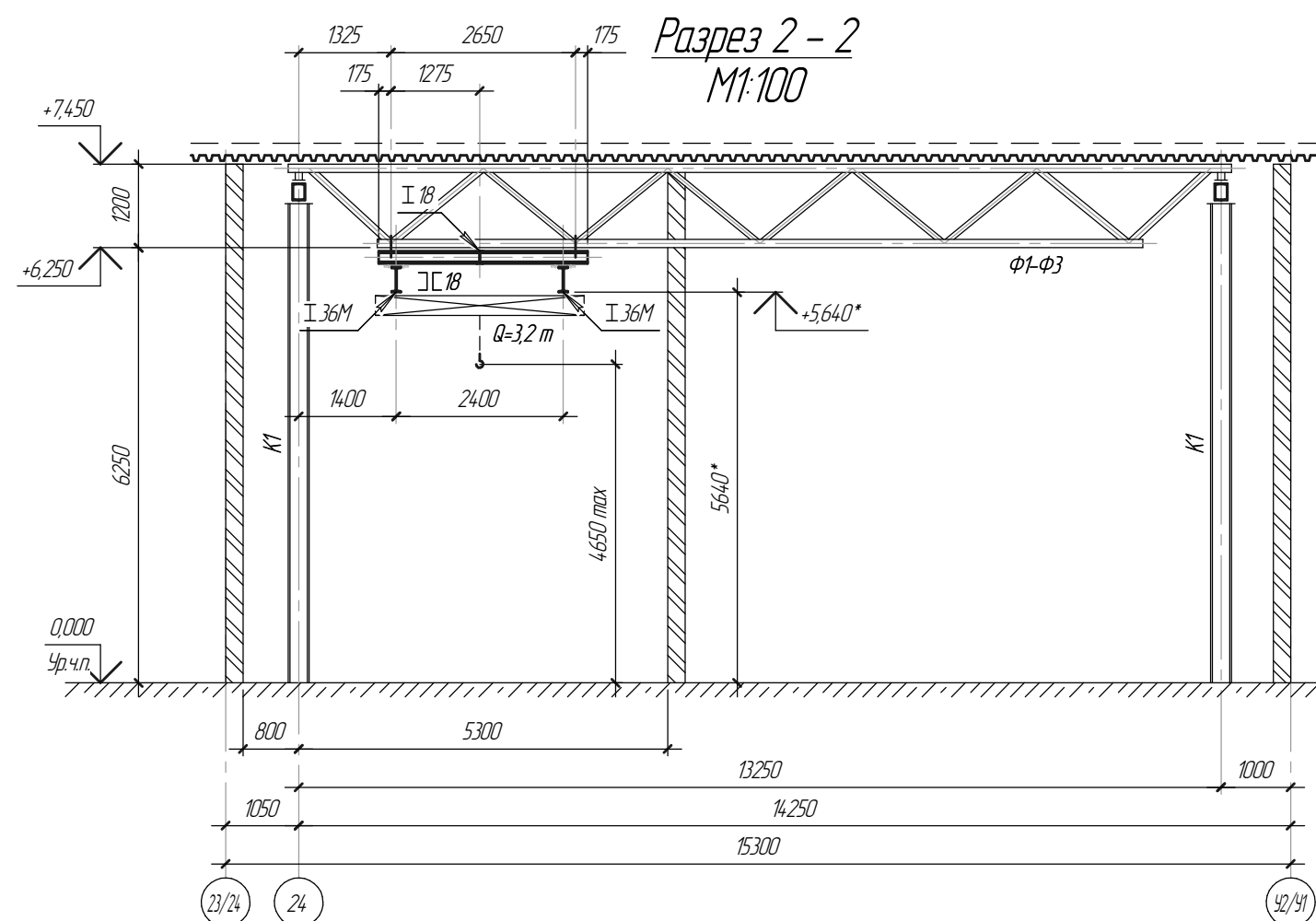
1. Рабочие чертежи основного комплекта КМ разработаны на основании задания Заказчика, а также рабочих чертежей комплекта шифр 925-35-1-КМ.
2. За условную отметку ±0,000 приняты уровни чистого пола первого этажа помещений компрессорной и здания водоподготовки.
3. Нагрузки и воздействия, принятые для расчета конструкций:
- нормативная снеговая нагрузка 111 кг/м²;
 - скоростной напор ветра 46 кг/м².
 - остальные нормативные нагрузки по ДБН В.1.2.2-2006 в зависимости от вида конструкций.
4. Категория сложности объекта – I. Класс ответственности проектируемых конструкций – СС1. Категория ответственности конструкция и их элементов соответственно классов ответственности – В.
5. Все стальные конструкции выполнить из коррозионностойких сталей по ГОСТ 5582-75. Размеры листовых деталей приняты по ГОСТ 19903-74 *.
6. Конструкция металлоконструкций подкрановых путей сборно-сварная. Сварка ручная электродуговая по ГОСТ 5264-80, полуавтоматическая по ГОСТ 8713-79, ГОСТ 11533-75. Катет электросварных швов уточнить при разработке чертежей раздела КМД. Прожоги, наплывы, подрезы, незаваренные кратеры, наружные трещины швов и околшовной зоны не допускаются.

7. Остальные монтажные соединения выполнять на болтах класса 5.8.
8. Изготовление конструкций производить в соответствии с:
- ДБН В.2.6-163:2010 "Стальные конструкции" разделы 1,2;
 - ДБН В.1.2-2:2006 "Нагрузки и воздействия".
9. Стали для металлоконструкций приняты по таблице Е1 ДБН В.2.6-163:2010 в зависимости от группы конструкций и приведены в спецификациях металло-проката на чертежах конструкций.
10. Материалы для сварных соединений принимать согласно указанных в таблице Ж1 ДБН В.2.6-163:2010. Изготовление особо ответственных конструкций производить при помощи автоматической сварки в среде защитного газа.

Проект разработан в соответствии с действующими нормами и правилами и предусматривает мероприятия, обеспечивающие взрывопожарную пожарную безопасность при эксплуатации.

Главный инженер проекта  Ю.Н. Буряк

						2111/19-1-КМ			
						Устройство металлоконструкций рамы и подкрановых рельсов тали цепной Yato 3,0т (УТ-58954) для обслуживания оборудования в компрессорной на ПЭТ линии и водоподготовки на территории ЧАО "Карлсберг Украина" по ул. В. Стуса,6 в г. Запорожье			
Изм.	Колуч.	Лист	№ док.	Подп.	Дата	Подвесные кран-балки	Стадия	Лист	Листов
Разраб.		Парандий В.В.					РП	1	5
Пров.		Буряк Н.С.				Общие данные.	ТОВ "АРКТОН"		
ГАП									
ГИП		Буряк Ю.Н.							



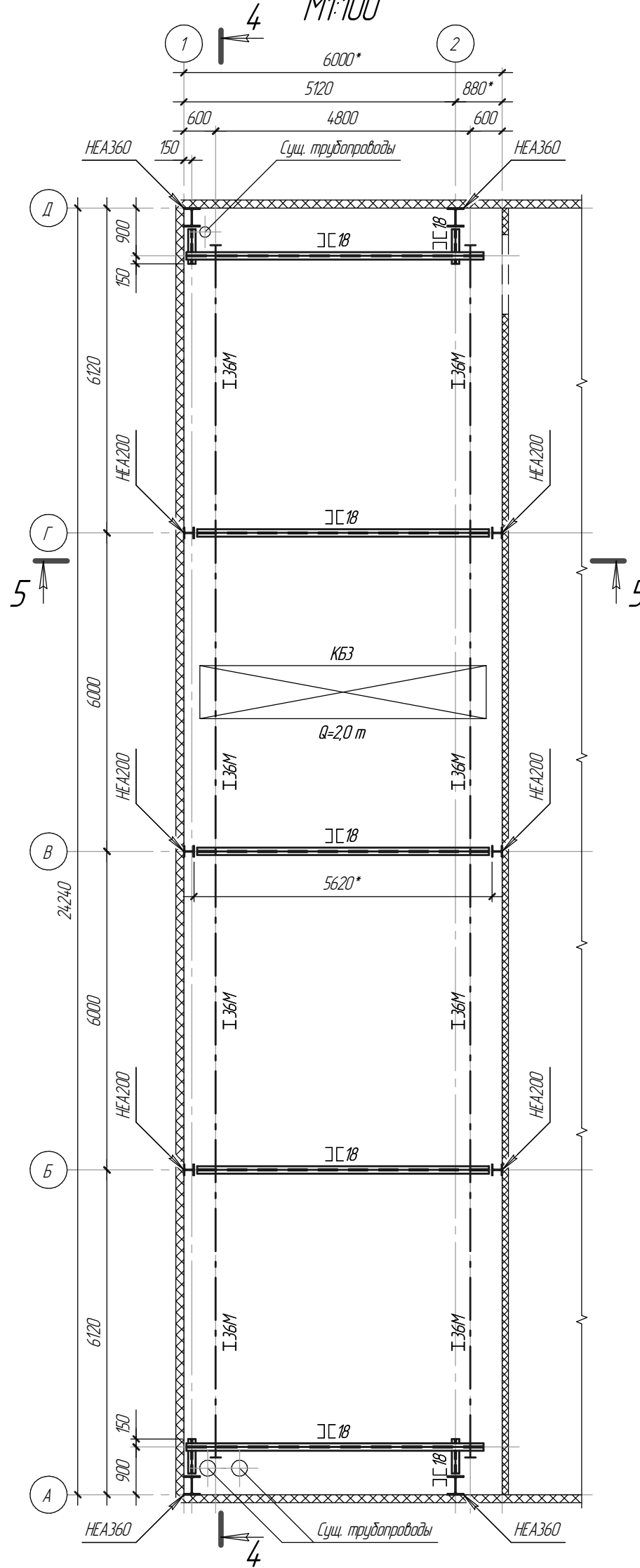
Согласовано

Взам. инв. №	
Подп. и дата	
Инв. № подл.	

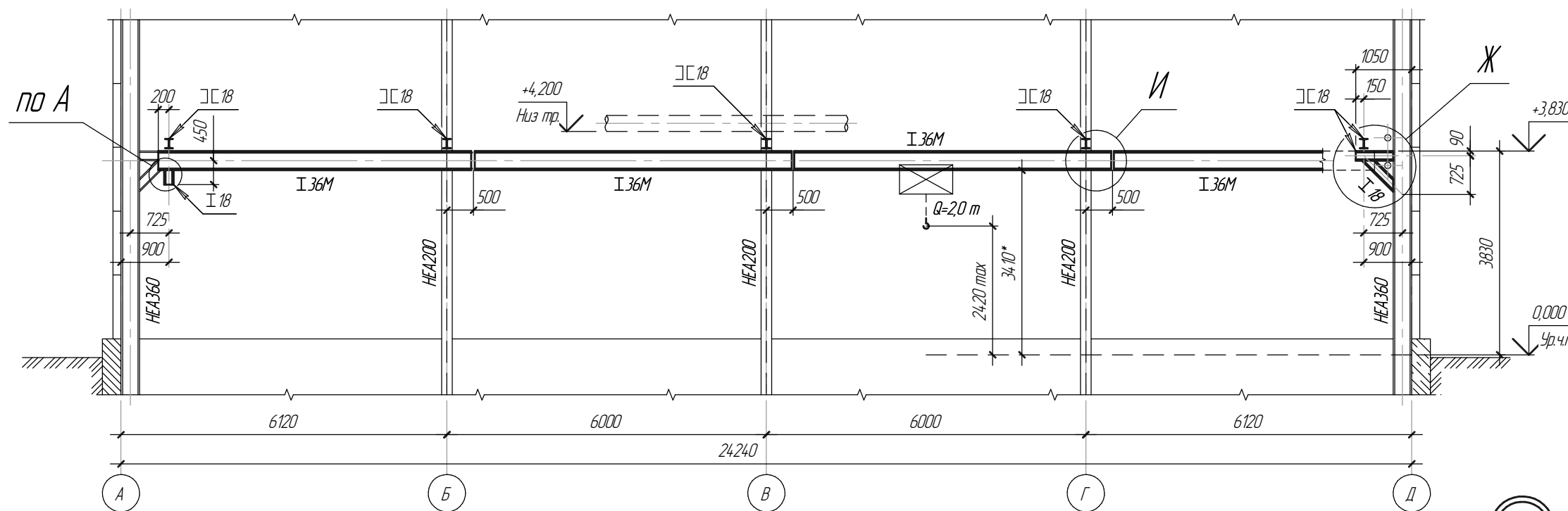
						2111/19-1-КМ		
						Устройство металлоконструкций рамы и подкрановых рельсов тали цепной Yato 3,0т (УТ-58954) для обслуживания оборудования в компрессорной на ПЭТ линии и водоподготовки на территории ЧАО "Карлсберг Украина" по ул. В. Стуса 6 в г. Запорожье		
Изм.	Колуч.	Лист	№ док.	Подп.	Дата	Подвесные кран-балки	Стадия	Лист
Разраб.	Парандий В.В.						РП	3
Пров.	Буряк Н.С.					Разрез 2-2,3-3. Узлы В-Е.	Листов	
ГАП							ТОБ "АРКТОН"	
ГИП	Буряк Ю.Н.					Формат А3		

План подвесных кран-балок цеха водоподготовки

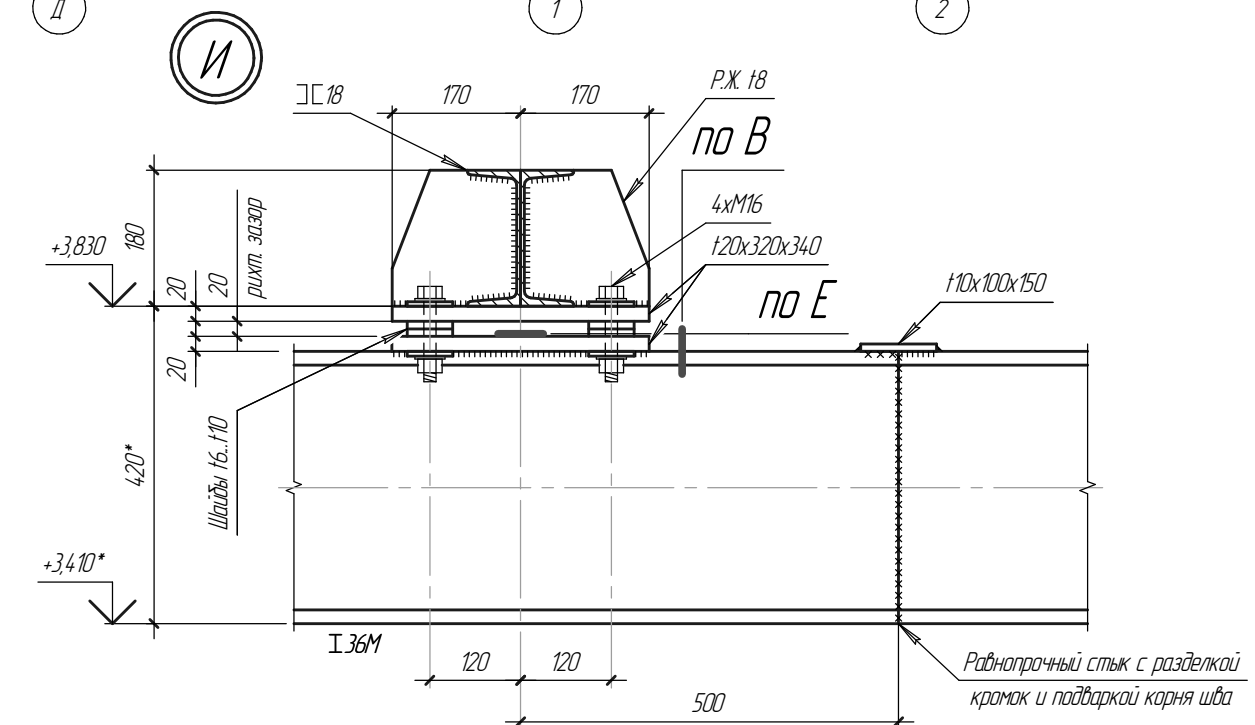
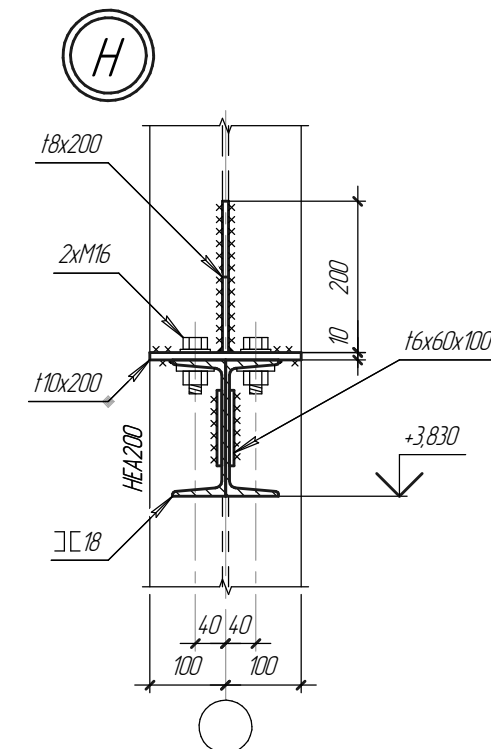
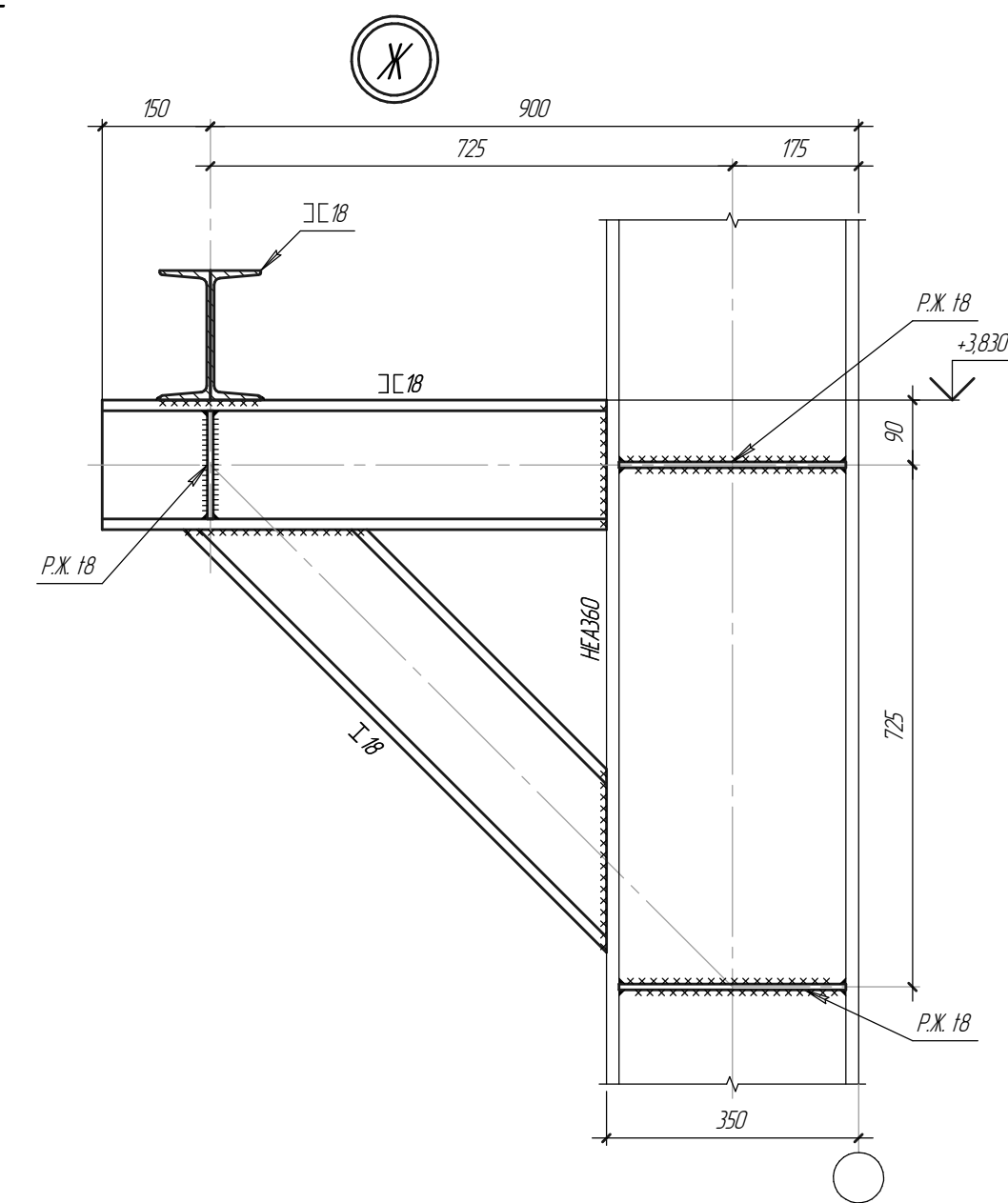
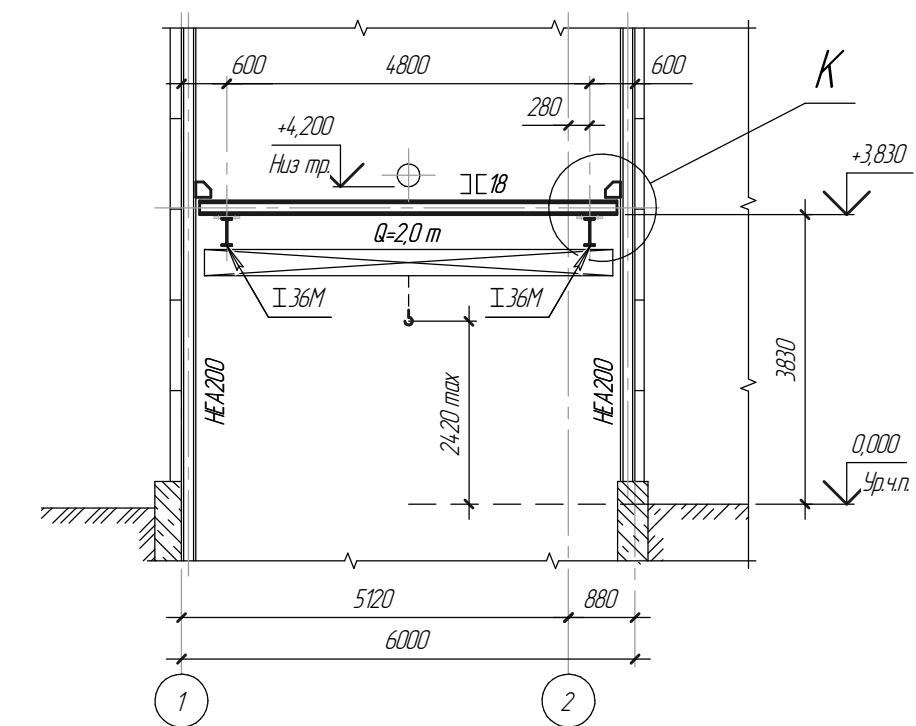
M1:100



Разрез 4 - 4
M1:100

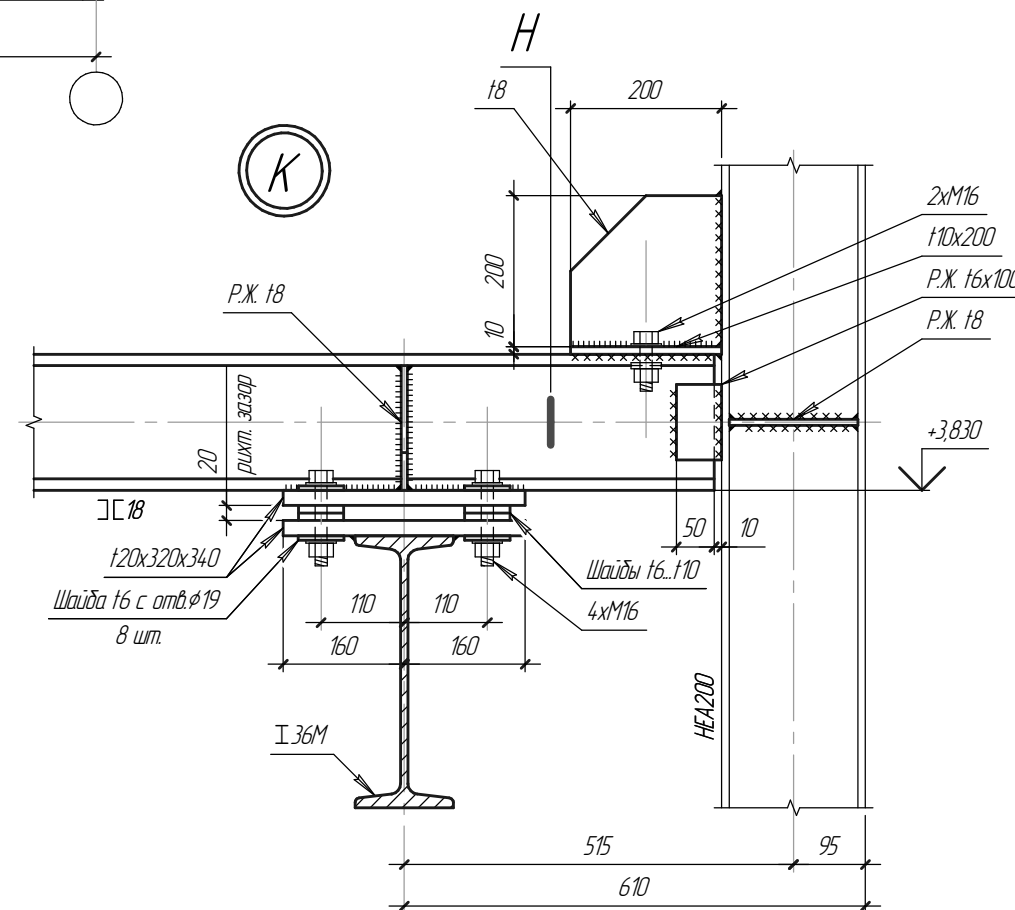


Разрез 5 - 5
M1:100



Спецификация металла на один конструктивный элемент

Наименование профиля по ГОСТ	Марка стали по ГОСТ 27772-88	Номер или размер профиля, мм	№ п.п.	Масса металлоконструкций, т				Общая масса, т
				КБ1	КБ2	КБ3	-	
1	2	3	4	5	6	7	8	9
Двутавр стальной для мостовых путей (ГОСТ 19425-74 *)	C245	I 36M	1	0,50	0,90	2,22	-	3,62
	Итого:		2	0,50	0,90	2,22	-	3,62
Двутавр стальной горячекатаный (ГОСТ 8768-2018)	C245	I 18	3	0,09	0,16	0,08	-	0,33
	Итого:		4	0,09	0,16	0,08	-	0,33
Швеллер стальной горячекатаный (ГОСТ 3436-96)	C245	C 18	5	0,20	0,30	1,01	-	1,51
	Итого:		6	0,20	0,30	1,01	-	1,51
Лист стальной горячекатаный (ГОСТ 8540-2015)	C245	t20	7	0,14	0,21	0,34	-	0,69
		t10	8	0,02	0,02	0,03	-	0,07
		t8	9	0,02	0,02	0,11	-	0,15
		t6	10	0,01	0,01	0,01	-	0,03
Круг стальной горячекатаный (ГОСТ 4738-2007)	C275	пр Ø20	12	0,01	0,01	-	-	0,02
		Итого:	13	0,01	0,01	-	-	0,02



1. *РАЗМЕРЫ УТОЧНИТЬ ПО МЕСТУ!!! Изготовление конструкций без уточнения положения существующих металлоконструкций зданий не допускается!!!
2. Конструкция подкрановых путей сварная. Сварка ручная электродуговая по ГОСТ 5264-80, полуавтоматическая по ГОСТ 8713-79, ГОСТ 11533-75. Катет электросварных швов при разработке раздела КМД.
3. Материал для конструкций – стали марок C245, C275.
4. 6. Изготовление конструкций производить в соответствии с:
- ДБН В.2.6-163:2010 "Стальные конструкции" разделы 1,2;
 - ДБН В.1.2-2:2006 "Нагрузки и воздействия".
7. Сталь для металлоконструкций приняты по таблице Е1 ДБН В.2.6-163:2010 в зависимости от группы конструкций и указаны в спецификации металла.

Согласовано

Изд. № 001
Подп. и дата
Взам. инв. №

211/19-1-КМ				
Устройства металлоконструкций рамы и подкрановых рельсов тали цепной Yato 3,0т (УТ-58954) для обслуживания оборудования в компрессорной на ГПТ линии и водоподготовки на территории ЧАО "Карлсберг Украина" по ул. В. Гусака в г. Запорожье				
Изм.	Коллч.	Лист	№зак.	Подп.
Разраб.	Ларандий В.В.	Буряж Н.С.		
Пров.				
Подвесные кран-балки			Стация	Лист
			РП	4
План подвесных кран-балок цеха водоподготовки. Разрез 4-4, 5-5. Узлы Ж-Н.			ТОВ "АРКТОН"	
ГАП				
ГИП	Буряж Ю.Н.			